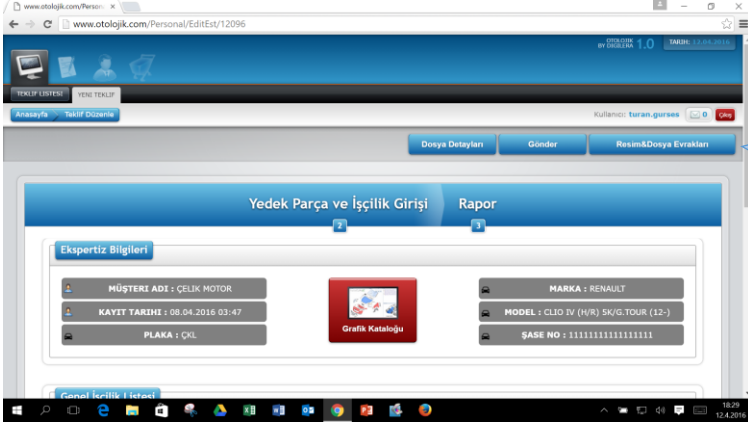


## DOSYA DETAYLARI, RESİM, BELGE, ÖZEL KOŞULLAR



**Dosya Detayları:** Yapılan Ekspertiz, Açılan Hasar Dosyasına ait detay bilgilerin girileceği alan.

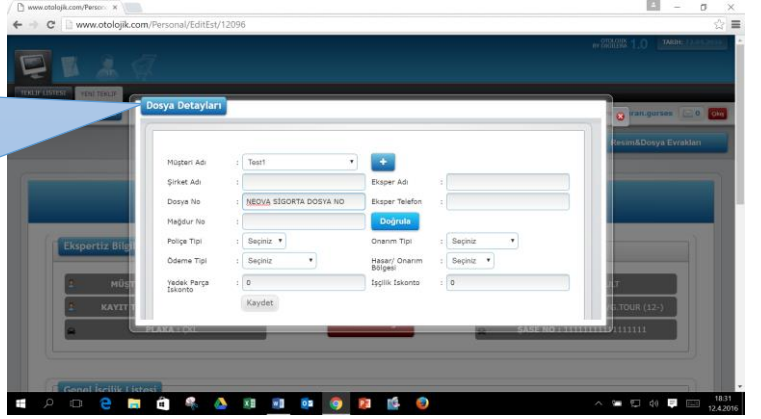
**Gönder:** Anlaşmalı Sigorta, Ekspertiz, Uzman' ekspertizin iletileceği kısa yol (yapım aşamasında)

**Resim Dosya Evrakları:** Yapılan Ekspertiz, Açılan Hasar Dosyasına ait resim ve belgelerin arşivleneceği alan.

### Dosya Detayları

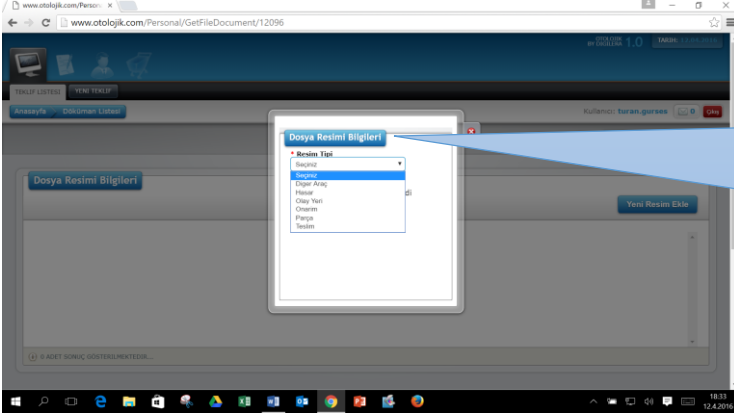
Bu alana ilgili dosya hakkında tüm bilgileri girebilir, yapılacak hesaplamada, yazılan belgede (ekspertizde) tüm bilgilere ulaşabilirsiniz.

(Neova Sigorta) Hasar Dosya numarasını ilgili alana yazarak doğrula butonuna bastığımızda tüm işçilik saat ücretleri, hesaplamalar, vb. özel şartlar güncellenir



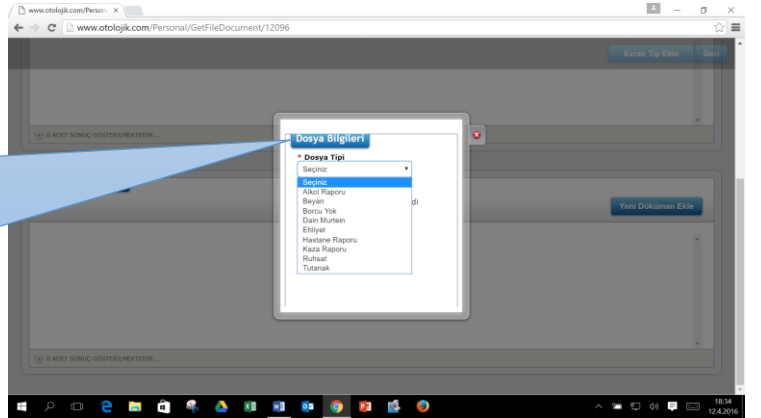
### Resim

Bilgisayarınızdaki tüm resimleri tanımlanan ana kategori adı altında dosyaya yükleyebilir, inceleyebilir, ilgililerine gönderebilirsiniz. Süresiz arşivleyebilirsiniz.



### Belge

Bilgisayarınızdaki tüm belgeleri her formatta tanımlanan ana kategori adı altında dosyaya yükleyebilir, inceleyebilir, ilgililerine gönderebilirsiniz. Süresiz arşivleyebilirsiniz.



Yukarıda belirtilen menüler yardımıyla her hasar dosyasına ait bilgi, belge, resim, vb. şartlara kolaylıkla ulaşabilir, gereksiz dosyalama masrafı ve iş yükünden kurtulabilirsiniz.